

29.04.2024

Umfrage «PS Neunforn Elternbefragung 1. Kindergarten» Auswertung

PS Neunforn Elternbefragung 1. Kindergarten

Informationen

Fragebogen	PS Neunforn Elternbefragung 1. Kindergarten
Startdatum	03.04.2024
Laufzeit	21
Anzahl beantworteter Umfragen	21
Relative Prozent	77.77777777777779
Auswertung für	PS Neunforn Elternbefragung 1. Kindergarten
Befragung erstellt von	Stefanie Hug
Organisation / Schule	AV

Hinweis: Die Antwortoption "kann ich nicht beantworten" wird in den Tabellen ganz links als 0 angezeigt und nicht wie in der Beschreibung steht als 5.

Hinweis: Wenn unter der Tabelle der Vermerk steht "kann ich nicht beantworten = 1", dann wurde die Frage von einer Person nicht beantwortet.

PS Neunforn Elternbefragung 1. Kindergarten

Fragen

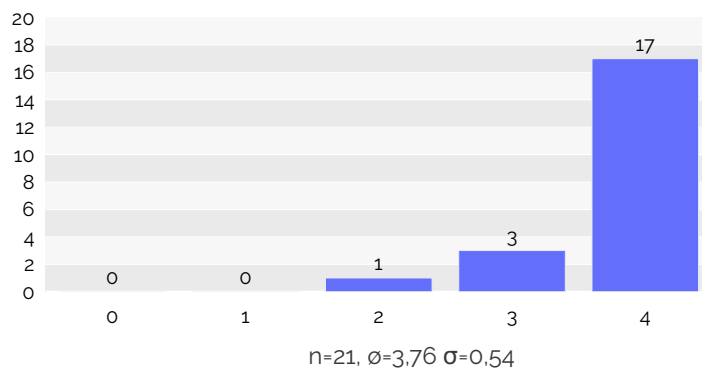
Seite 1:

Wohlbefinden

Antwortskala: TG 4er-Skala: -- trifft nicht zu ++ trifft zu ? kann ich nicht beantworten (- = 1, = 2, += 3, + += 4, kann ich nicht beantworten = 5)

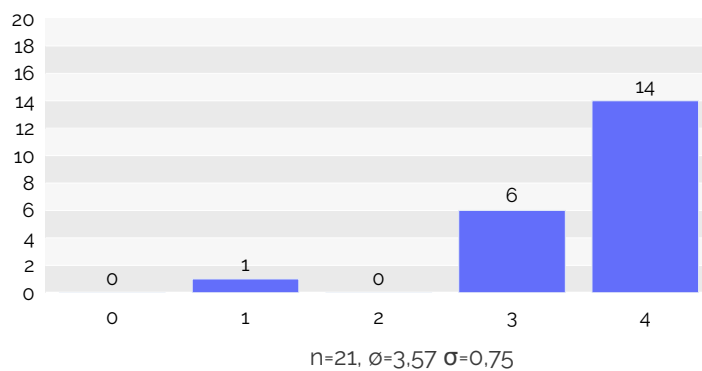
1.1.

Wir schicken unser Kind mit einem guten Gefühl in den Kindergarten.



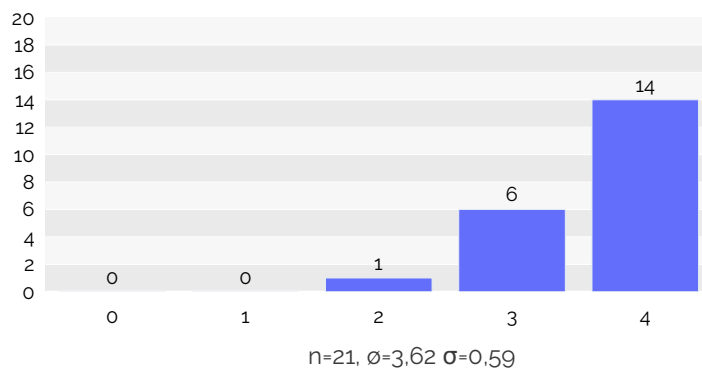
1.2.

Unser Kind geht gern in den Kindergarten.



1.3.

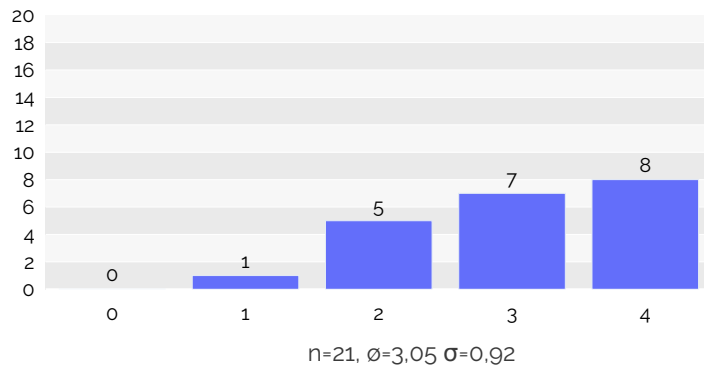
Unser Kind fühlt sich wohl im Kindergarten.



PS Neunforn Elternbefragung 1. Kindergarten

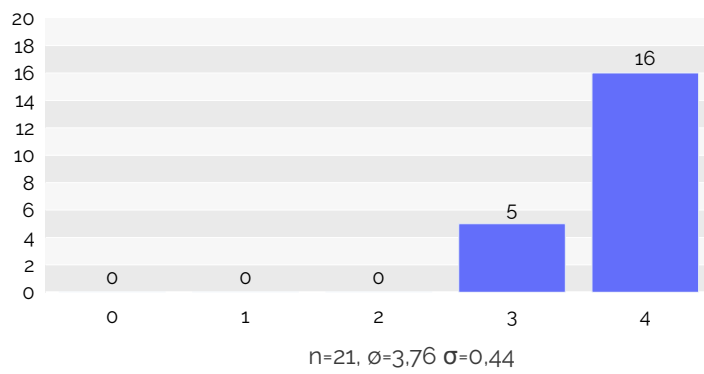
1.4.

Unser Kind fühlt sich wohl auf dem Schulweg.



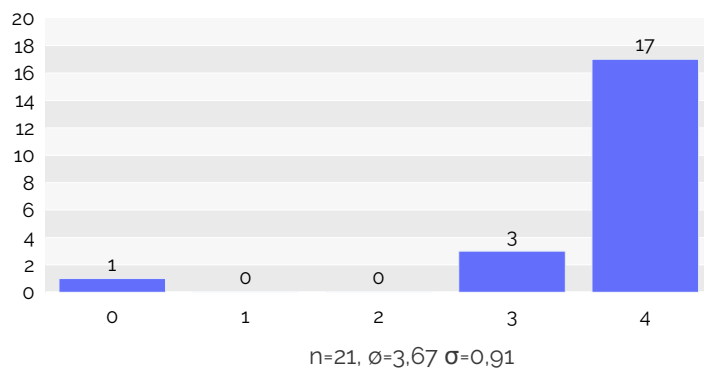
1.5.

Die Kindergartenlehrpersonen begegnen unserem Kind wohlwollend.



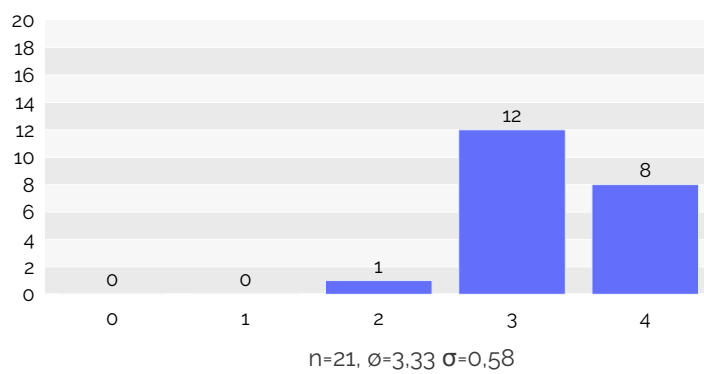
1.6.

Die Kindergartenlehrpersonen behandeln unser Kind fair.



1.7.

Unser Kind weiss, bei wem es sich Hilfe holen kann.



PS Neunforn Elternbefragung 1. Kindergarten

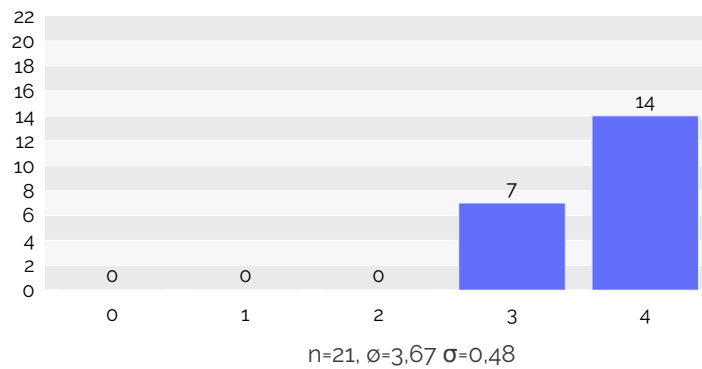
Seite 2:

Unterricht / Lernen

Antwortskala: TG 4er-Skala: -- trifft nicht zu ++ trifft zu ? kann ich nicht beantworten (- = 1, = 2, += 3, + = 4, kann ich nicht beantworten = 5)

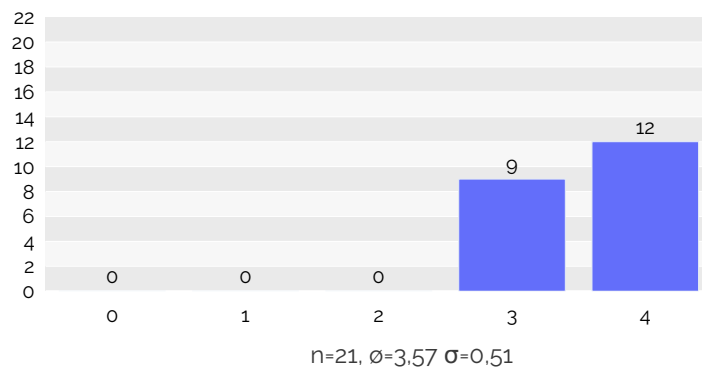
2.1.

Unser Kind lernt viel im Kindergarten.



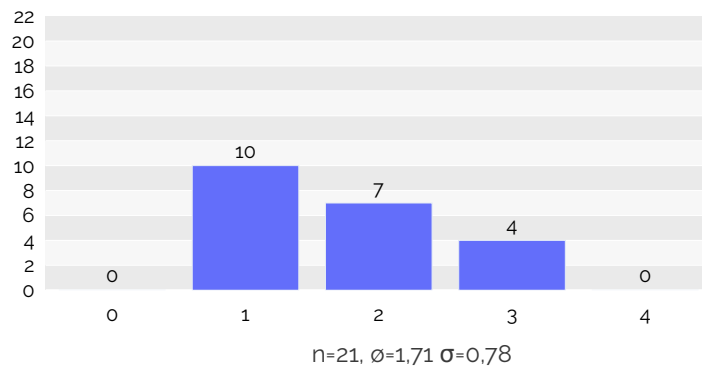
2.2.

Unser Kind lernt ganzheitlich im intellektuellen, sozialen, musischen und kreativen Bereich.



2.3.

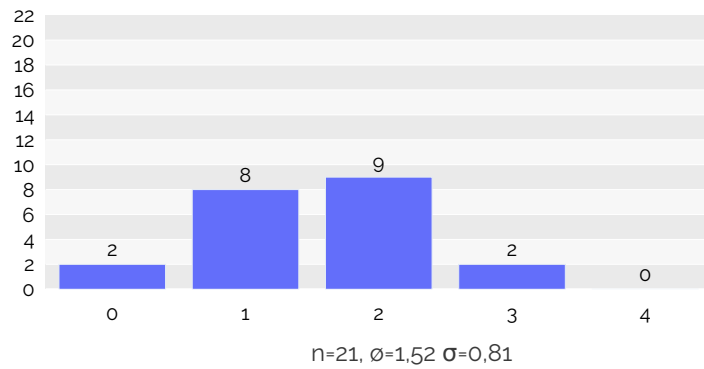
Unser Kind ist überfordert.



PS Neunforn Elternbefragung 1. Kindergarten

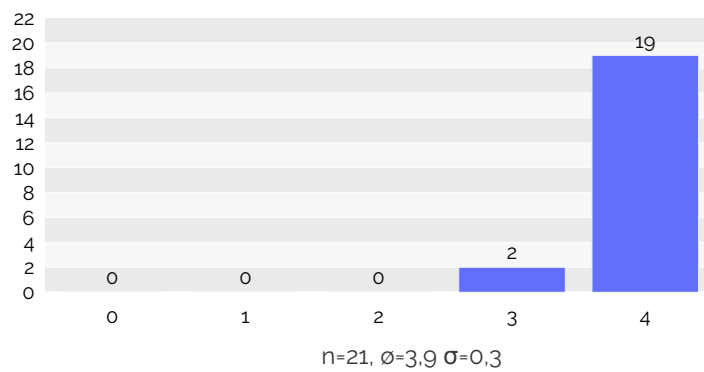
2.4.

Unser Kind ist unterfordert.



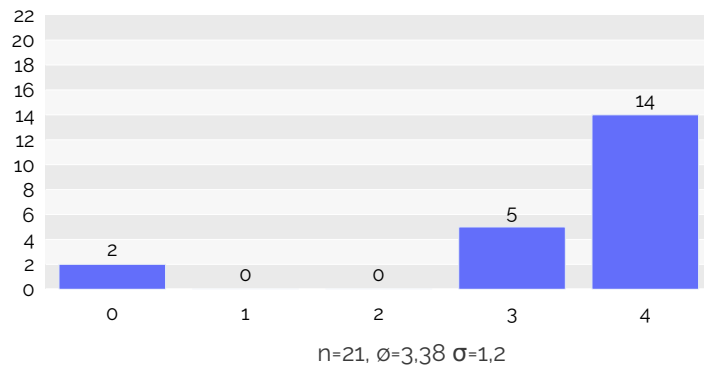
2.5.

Wir werden am Standortgespräch umfassend über unser Kind informiert.



2.6.

Wir finden es gut, dass wir ohne Voranmeldung auf Schulbesuch kommen können.



PS Neunforn Elternbefragung 1. Kindergarten

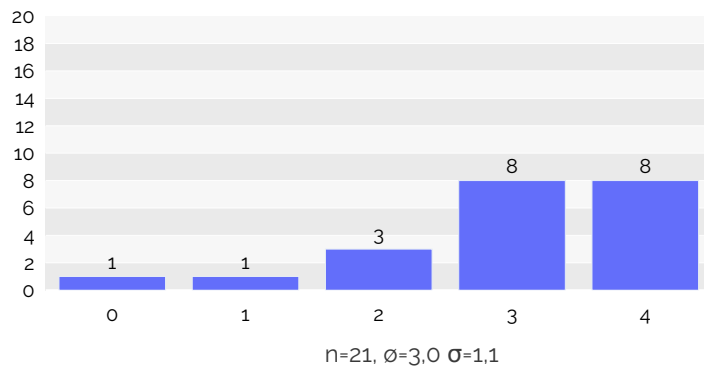
Seite 3:

Zusätzliche Angebote der Schule / Elternmitwirkung

Antwortskala: TG 4er-Skala: -- trifft nicht zu ++ trifft zu ? kann ich nicht beantworten (- = 1, -= 2, += 3, += 4, kann ich nicht beantworten= 5)

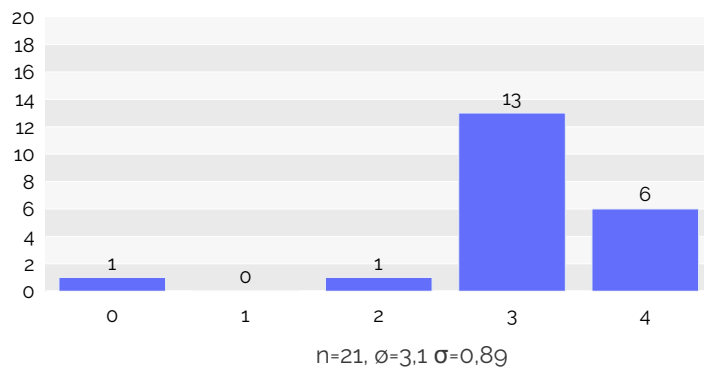
3.1.

Wir können uns als Eltern angemessen einbringen.



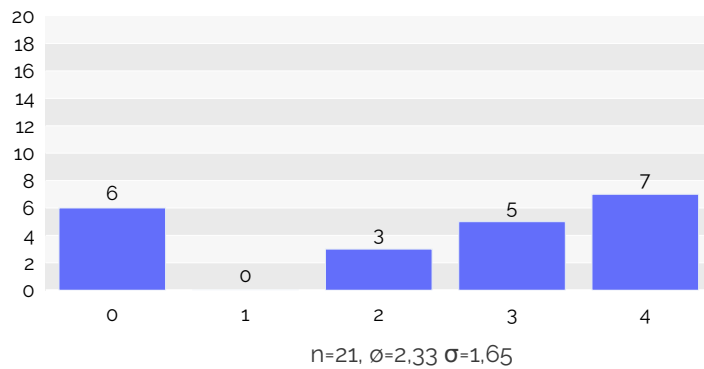
3.2.

Wenn die Schule zur Mithilfe aufruft, helfen wir gerne.



3.3.

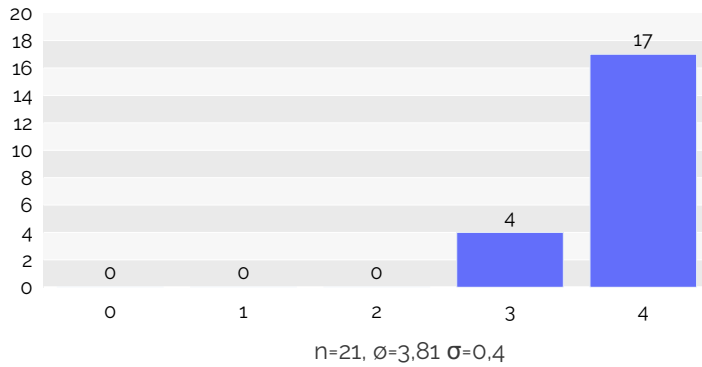
Die Schule hat ein offenes Ohr für unsere Anliegen.



PS Neunforn Elternbefragung 1. Kindergarten

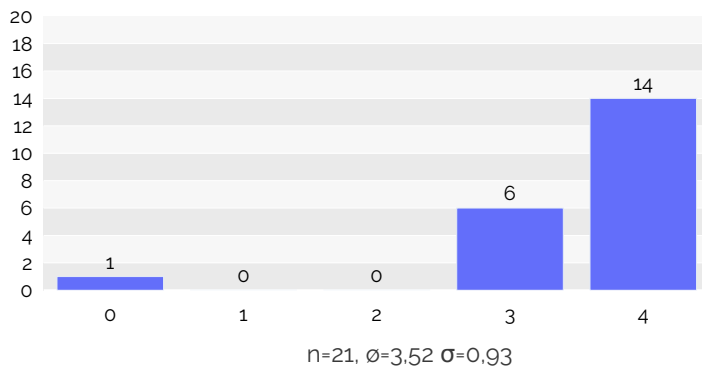
3.4.

Wir schätzen die Anlässe der Schule, z.B. Waldtag, Lichterfest, gemeinsamer Elternabend, Vortrag, Waldmorgen, Geburtstagsritual.



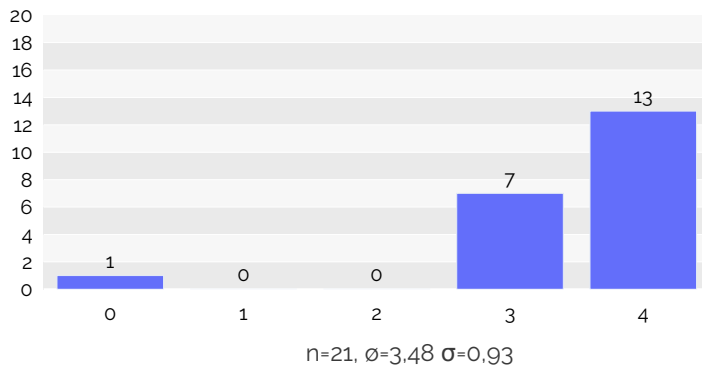
3.5.

Wir schätzen es, dass die Schule ihre Traditionen und Rituale pflegt.



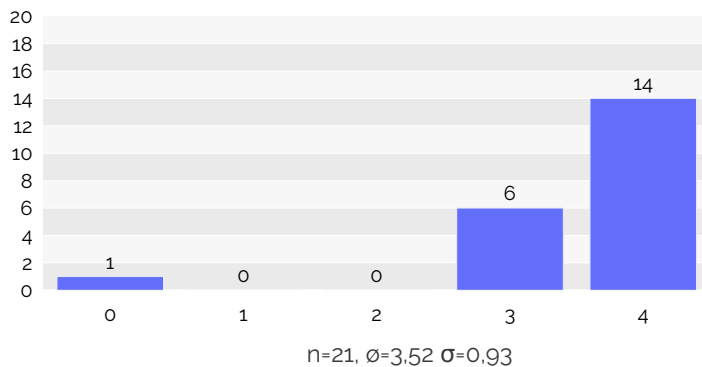
3.6.

Wir schätzen die Angebote der Schule (z.B. Projektwoche, Mittagstisch, altersdurchmisches Lernen, 2-Klassensystem, Elternresonanzgruppe...).



3.7.

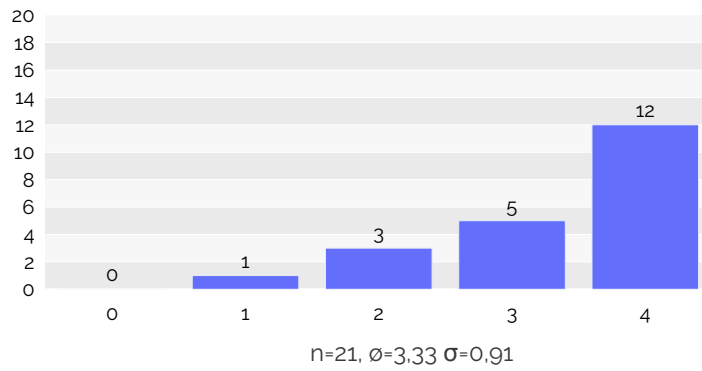
Es gibt vielfältige Spielmöglichkeiten rund um das Schulhaus.



PS Neunforn Elternbefragung 1. Kindergarten

3.8.

Die Kindergartenlehrpersonen informieren uns gut über die Belange der Klasse



PS Neunforn Elternbefragung 1. Kindergarten

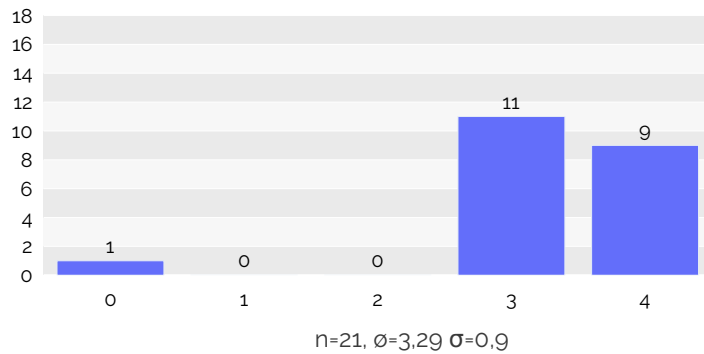
Seite 4:

Führung

Antwortskala: TG 4er-Skala: -- trifft nicht zu ++ trifft zu ? kann ich nicht beantworten (- -- 1, -- 2, += 3, + += 4, kann ich nicht beantworten= 5)

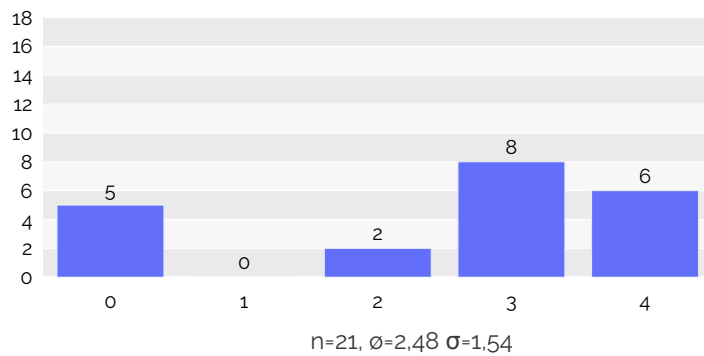
4.1.

Die Schule ist gut organisiert.



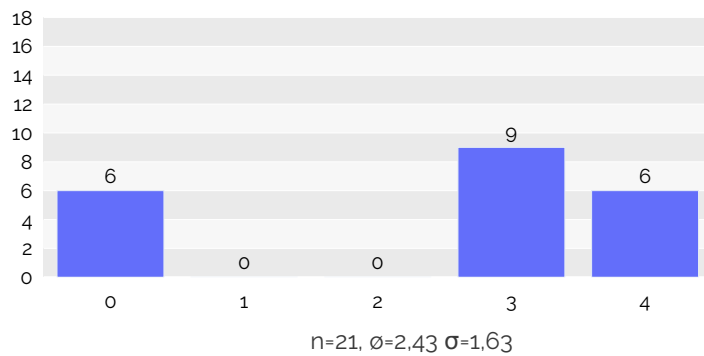
4.2.

Die Schulbehörde informiert die Öffentlichkeit ausreichend über wichtige Belange der Schule.



4.3.

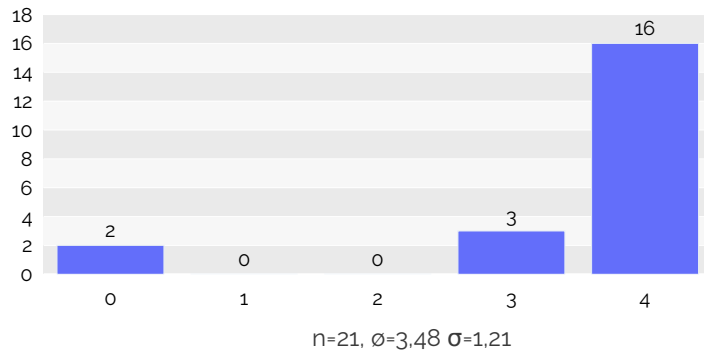
Die Schule ist ständig dabei, sich zu entwickeln.



PS Neunforn Elternbefragung 1. Kindergarten

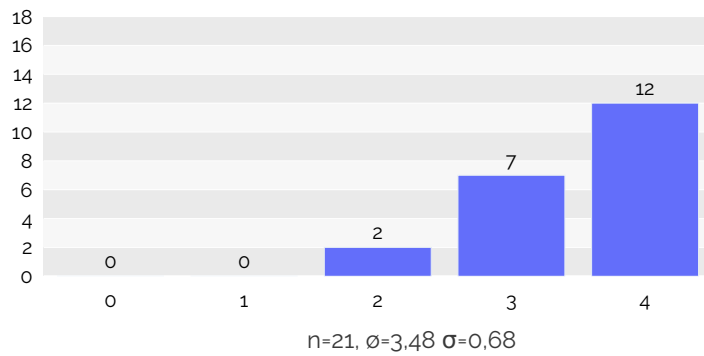
4.4.

Wenn Kindergartenlehrpersonen wegen Krankheit oder speziellen Vorkommnissen ausfallen, findet der Unterricht trotzdem sinnvoll geführt statt.



4.5.

Die Schulleitung informiert uns gut über den Schulbetrieb.



4.6.

Alles in allem haben wir eine gute Schule.

