

08.05.2024

# Umfrage «PS Neunforn Elternbefragung 1. Oberstufe» Auswertung

## PS Neunforn Elternbefragung 1. Oberstufe

### Informationen

Fragebogen	PS Neunforn Elternbefragung 1. Oberstufe
Startdatum	03.04.2024
Laufzeit	35
Anzahl beantworteter Umfragen	10
Relative Prozent	66,66666666666666
Auswertung für	PS Neunforn Elternbefragung 1. Oberstufe
Befragung erstellt von	Stefanie Hug
Organisation / Schule	AV

**Hinweis:** Die Antwortoption "kann ich nicht beantworten" wird in den Tabellen ganz links als 0 angezeigt und nicht wie in der Beschreibung steht als 5.

**Hinweis:** Wenn unter der Tabelle der Vermerk steht "kann ich nicht beantworten = 1", dann wurde die Frage von einer Person nicht beantwortet.

## PS Neunforn Elternbefragung 1. Oberstufe

# Fragen

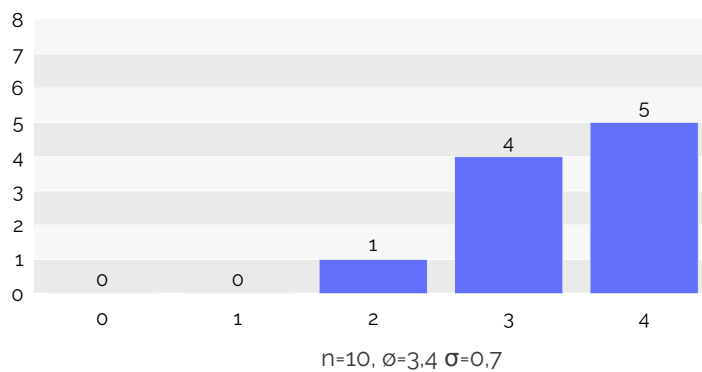
Seite 1:

## Elternzufriedenheit

Antwortskala: TG 4er-Skala: -- trifft nicht zu ++ trifft zu ? kann ich nicht beantworten (- = 1, = 2, += 3, + += 4, kann ich nicht beantworten = 5)

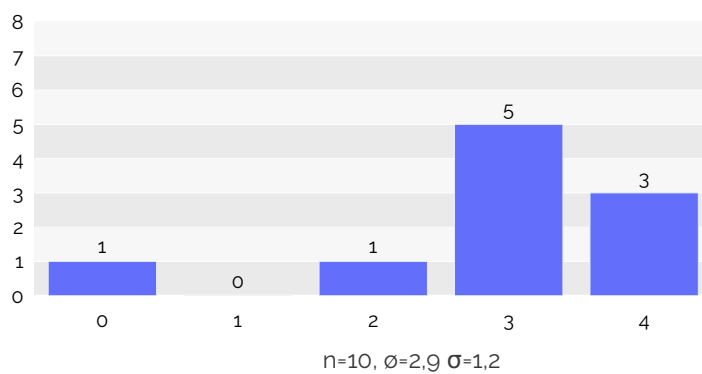
1.1.

Im Fach Mathematik war der fachliche Anschluss an die Oberstufe gewährleistet.



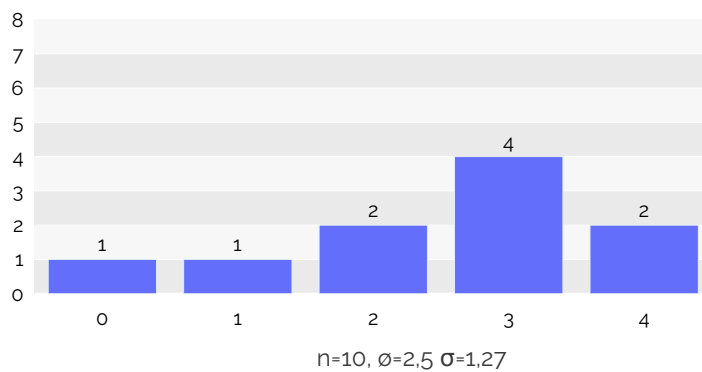
1.2.

Im Fach Deutsch war der fachliche Anschluss an die Oberstufe gewährleistet.



1.3.

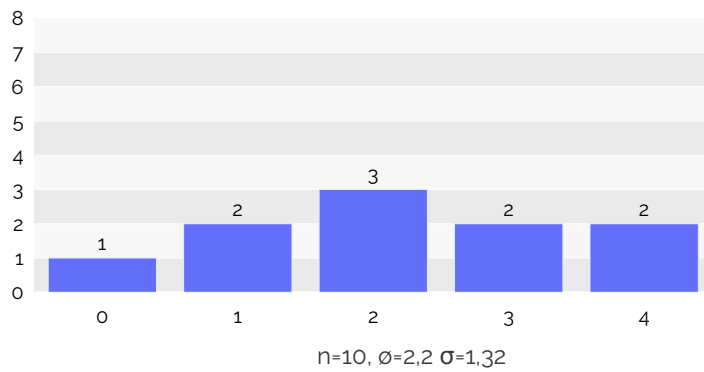
Im Fach Englisch war der fachliche Anschluss an die Oberstufe gewährleistet.



PS Neunforn Elternbefragung 1. Oberstufe

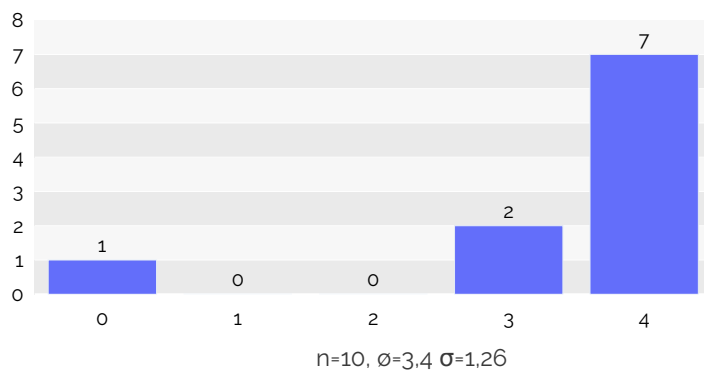
1.4.

Im Fach Französisch war der fachliche Anschluss an die Oberstufe gewährleistet.



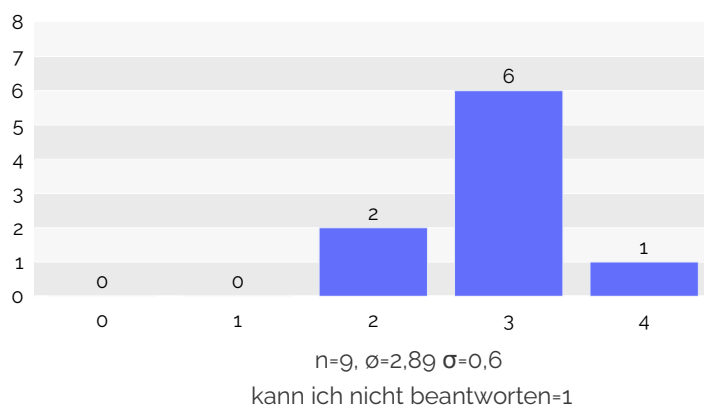
1.5.

Unser Kind hat sich nach dem Übertritt in die Oberstufe gut zurechtgefunden.



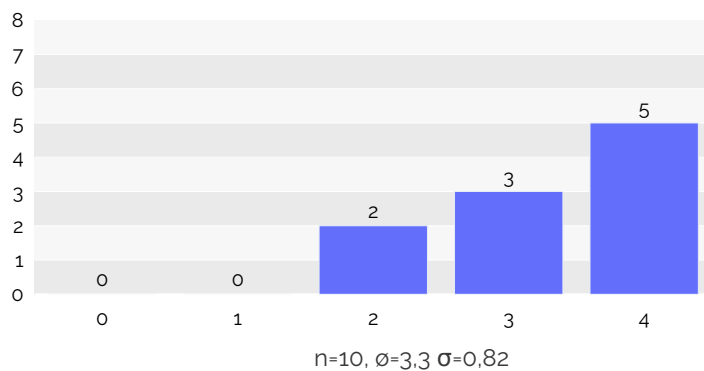
1.6.

Die Primarschule hat unser Kind genügend auf die Oberstufe vorbereitet.



1.7.

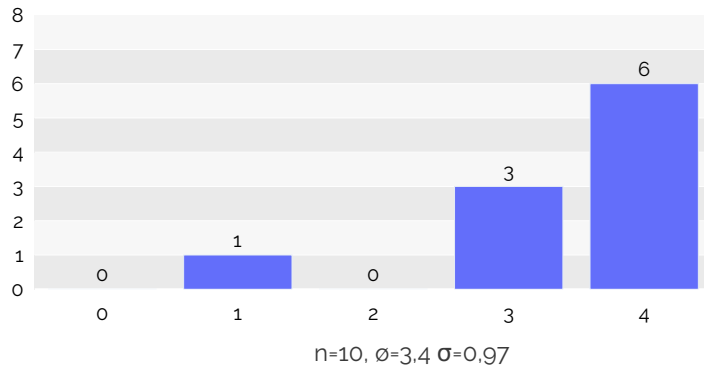
Unser Kind wurde bezüglich des Umfangs an Hausaufgaben genügend auf die Oberstufe vorbereitet.



PS Neunforn Elternbefragung 1. Oberstufe

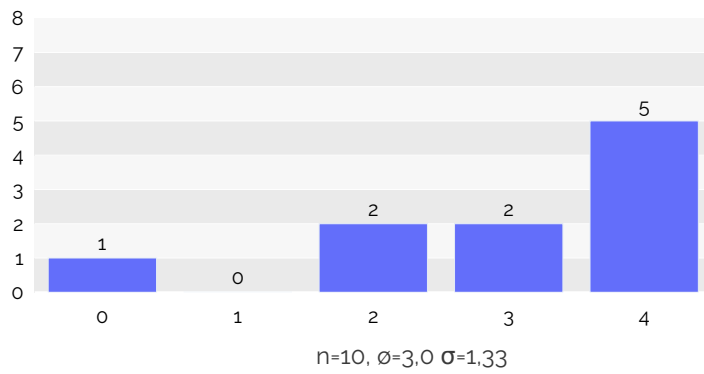
1.8.

Unser Kind wurde in das richtige Niveau eingeteilt.



1.9.

Unser Kind wurde in der 6. Klasse genügend über die Oberstufe informiert.



1.10.

Wir als Eltern wurden vor dem Übertritt genügend über die Oberstufe informiert.

