

29.04.2024

# Umfrage «PS Neunforn Elternbefragung 1./3./5. Klasse» Auswertung

## PS Neunforn Elternbefragung 1./3./5. Klasse

### Informationen

|                               |   |
|-------------------------------|---|
| Fragebogen                    | PS Neunforn Elternbefragung 1./3./5. Klasse |
| Startdatum                    | 03.04.2024                                  |
| Laufzeit                      | 26  |
| Anzahl beantworteter Umfragen | 32  |
| Relative Prozent              | 82,05128205128204                           |
| Auswertung für                | PS Neunforn Elternbefragung 1./3./5. Klasse |
| Befragung erstellt von        | Stefanie Hug                                |
| Organisation / Schule         | AV  |

**Hinweis:** Die Antwortoption "kann ich nicht beantworten" wird in den Tabellen ganz links als 0 angezeigt und nicht wie in der Beschreibung steht als 5.

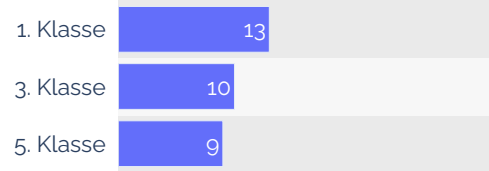
**Hinweis:** Wenn unter der Tabelle der Vermerk steht "kann ich nicht beantworten = 1", dann wurde die Frage von einer Person nicht beantwortet.

## PS Neunforn Elternbefragung 1./3./5. Klasse

# Gruppierungsvariablen

### 1. «Stufe»

n=32



## PS Neunforn Elternbefragung 1./3./5. Klasse

# Fragen

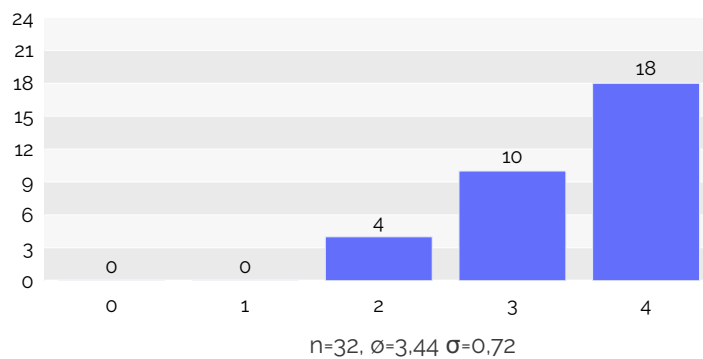
Seite 1:

## Wohlbefinden

Antwortskala: TG 4er-Skala: -- trifft nicht zu ++ trifft zu ? kann ich nicht beantworten (- = 1, = 2, += 3, + += 4, kann ich nicht beantworten = 5)

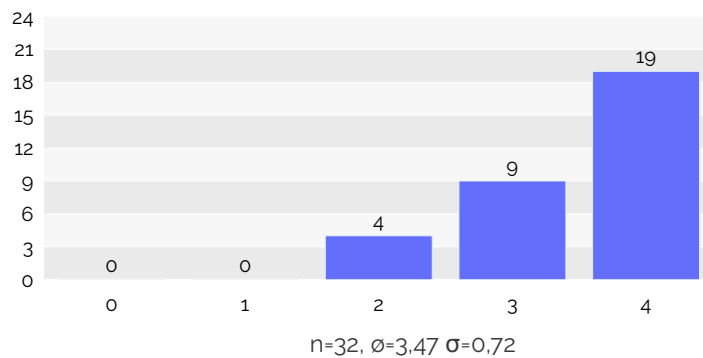
1.1.

Wir schicken unser Kind mit einem guten Gefühl in die Schule.



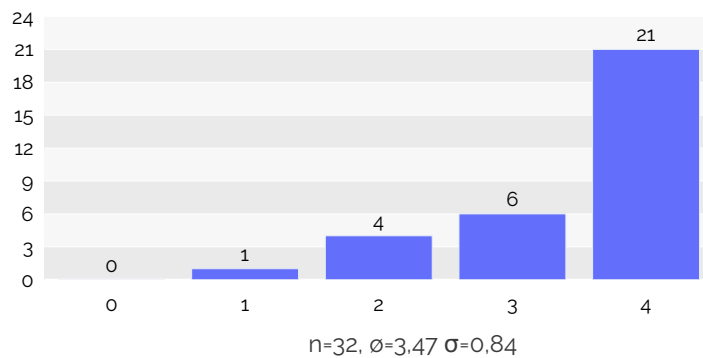
1.2.

Unser Kind geht gern zur Schule.



1.3.

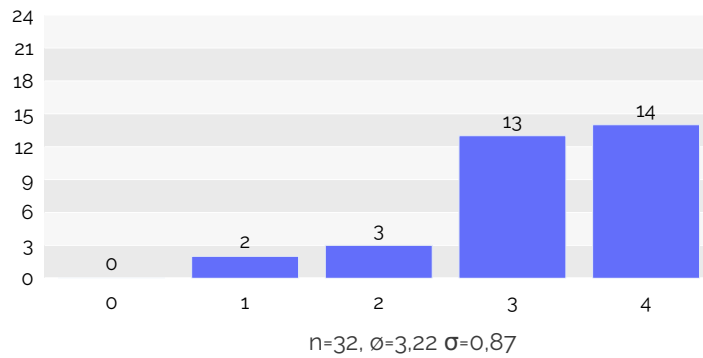
Unser Kind fühlt sich wohl an der Schule.



PS Neunforn Elternbefragung 1./3./5. Klasse

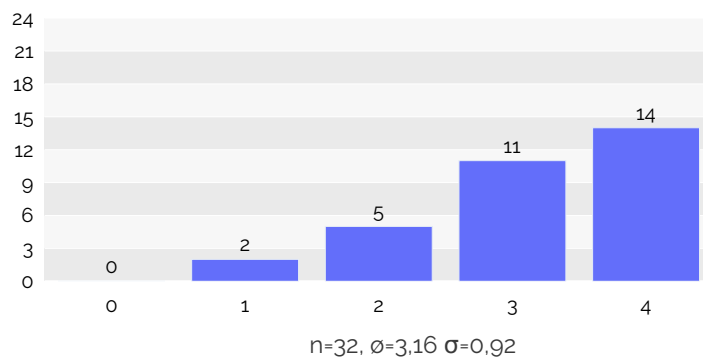
1.4.

Unser Kind fühlt sich wohl in der Klasse.



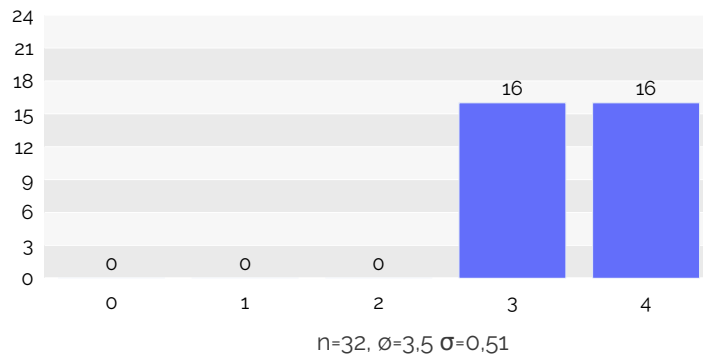
1.5.

Unser Kind fühlt sich wohl auf dem Schulweg.



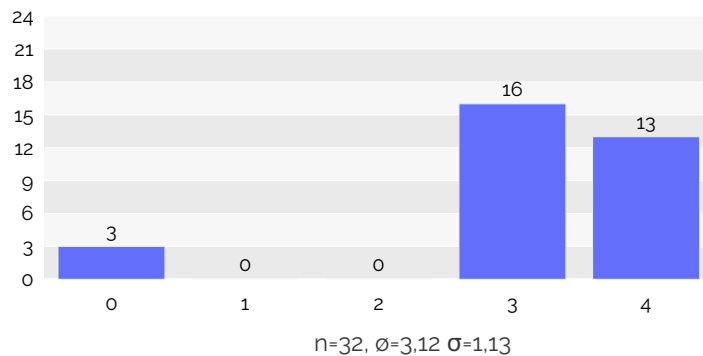
1.6.

Die Lehrpersonen begegnen unserem Kind wohlwollend.



1.7.

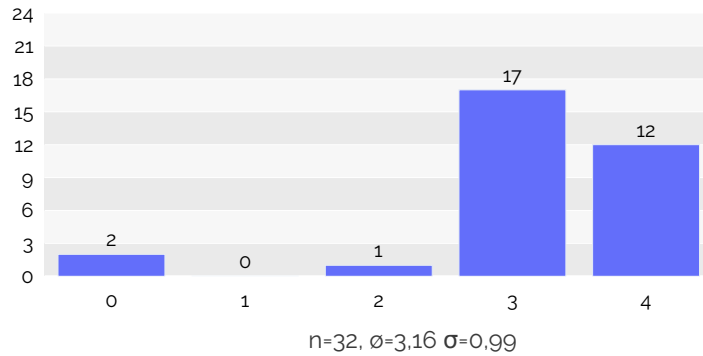
Die Lehrpersonen behandeln unser Kind fair.



PS Neunforn Elternbefragung 1./3./5. Klasse

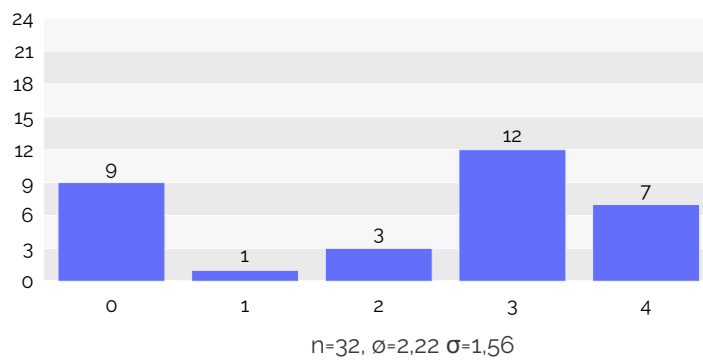
1.8.

Unser Kind weiss, bei wem es sich Hilfe holen kann.



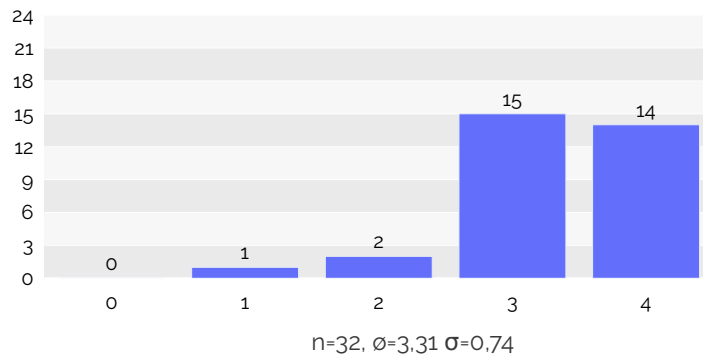
1.9.

Die Lehrpersonen helfen den Kindern, Konflikte auf gute Art und Weise zu lösen.



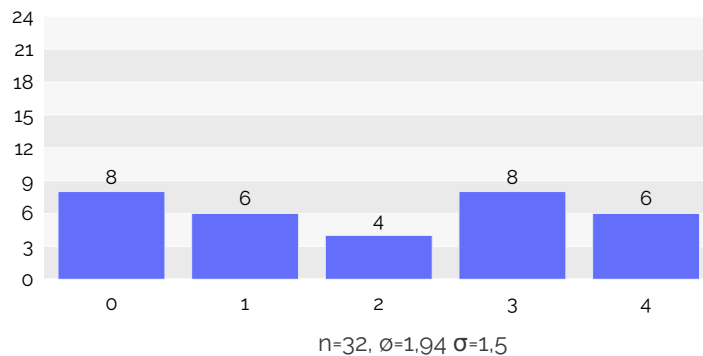
1.10.

Unser Kind kann die Hausaufgaben selbständig lösen.



1.11.

Es braucht Hausaufgaben.



PS Neunforn Elternbefragung 1./3./5. Klasse

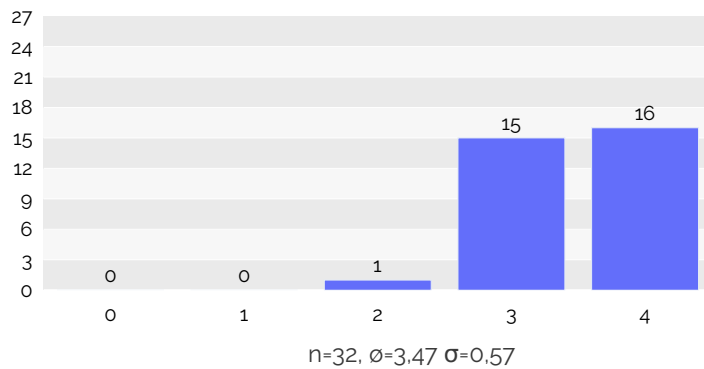
Seite 2:

Unterricht / Lernen

Antwortskala: TG 4er-Skala: -- trifft nicht zu ++ trifft zu ? kann ich nicht beantworten (- = 1, -= 2, += 3, + = 4, kann ich nicht beantworten = 5)

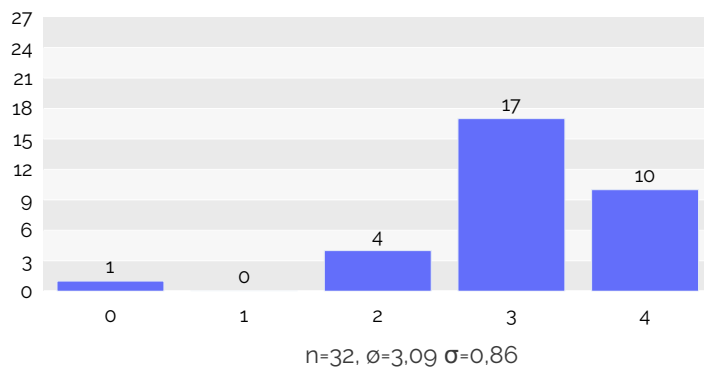
2.1.

Unser Kind lernt viel in der Schule.



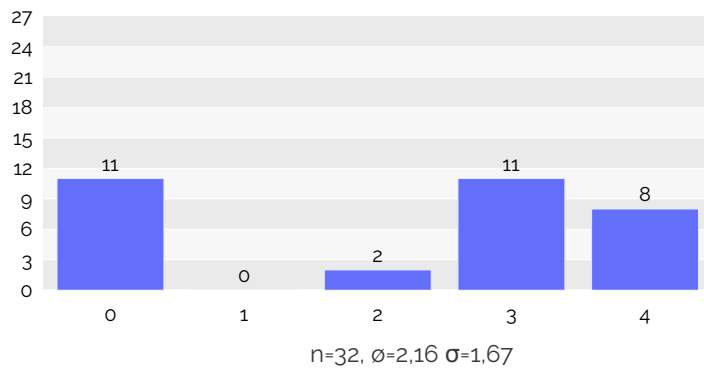
2.2.

Unser Kind lernt ganzheitlich im intellektuellen, sozialen, musischen und kreativen Bereich.



2.3.

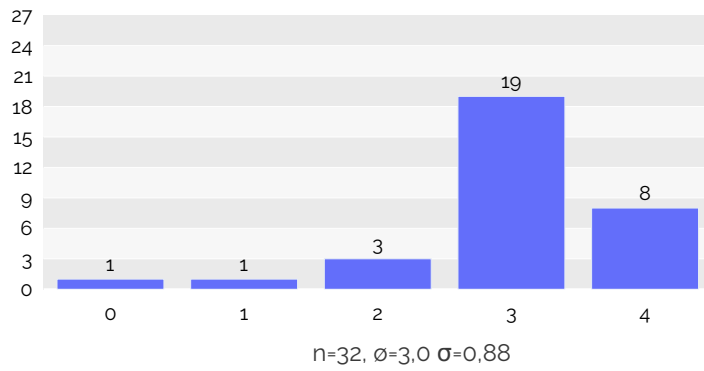
Unser Kind wird bei Lernschwierigkeiten gut von der Lehrperson unterstützt.



PS Neunforn Elternbefragung 1./3./5. Klasse

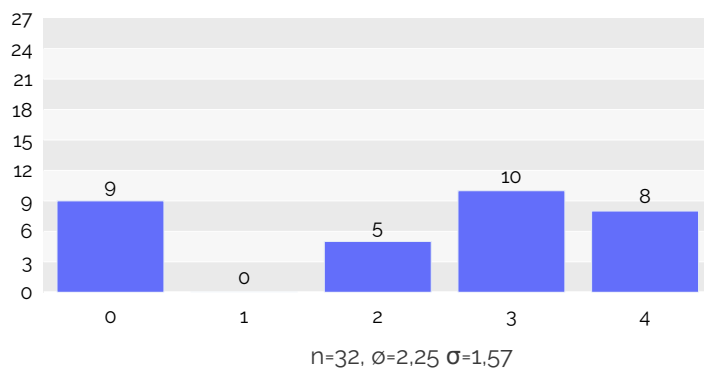
2.4.

Die Lernziele sind transparent.



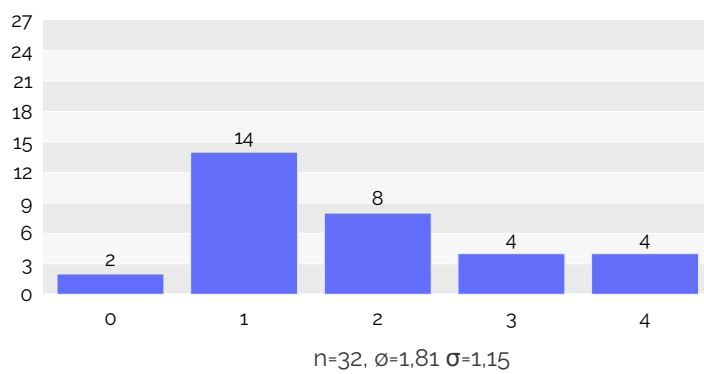
2.5.

Unser Kind kann sich mithilfe der Lernziele gut auf Prüfungen vorbereiten.



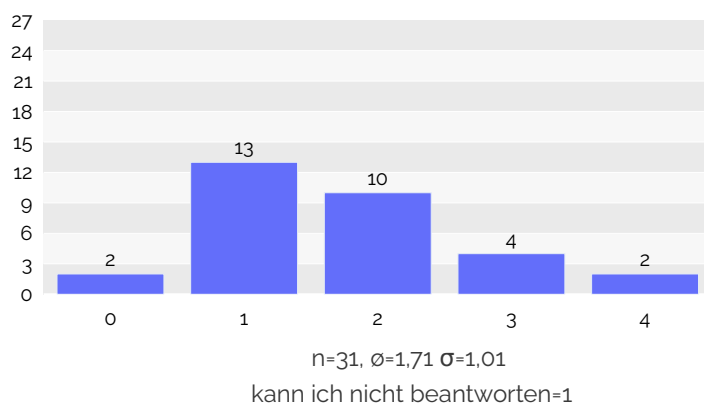
2.6.

Unser Kind ist überfordert.



2.7.

Unser Kind ist unterfordert.

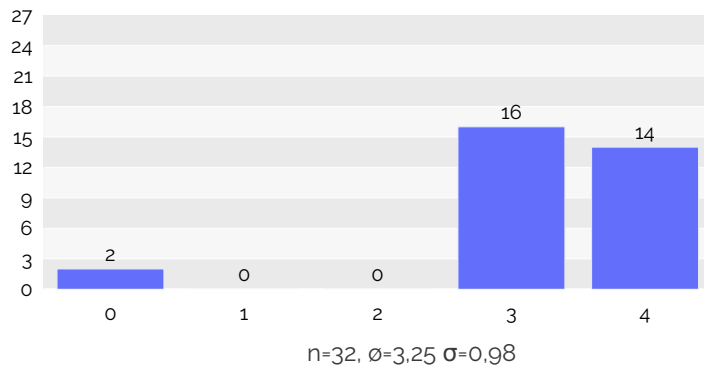




PS Neunforn Elternbefragung 1./3./5. Klasse

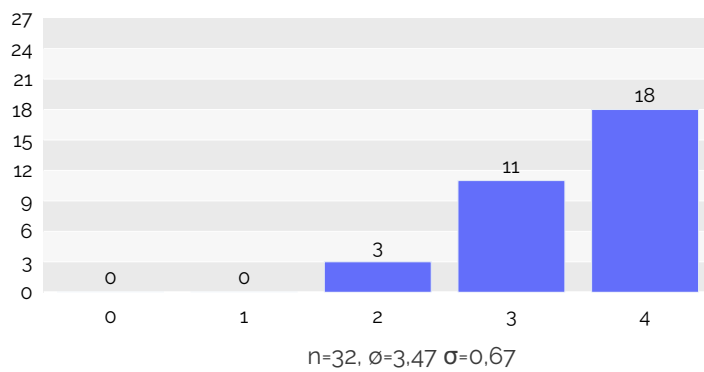
2.8.

Die Schule legt Wert auf die Mitwirkung der Kinder.



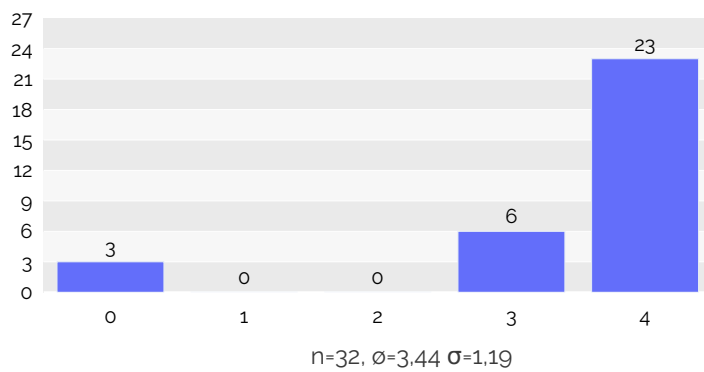
2.9.

Wir werden am Standortgespräch umfassend über unser Kind informiert.



2.10.

Wir finden es gut, dass wir ohne Voranmeldung auf Schulbesuch kommen können.



PS Neunforn Elternbefragung 1./3./5. Klasse

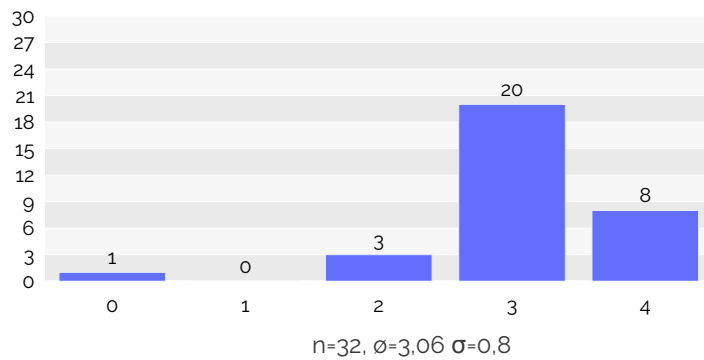
Seite 3:

Zusätzliche Angebote der Schule / Elternmitwirkung

Antwortskala: TG 4er-Skala: -- trifft nicht zu ++ trifft zu ? kann ich nicht beantworten (- = 1, -= 2, += 3, += 4, kann ich nicht beantworten= 5)

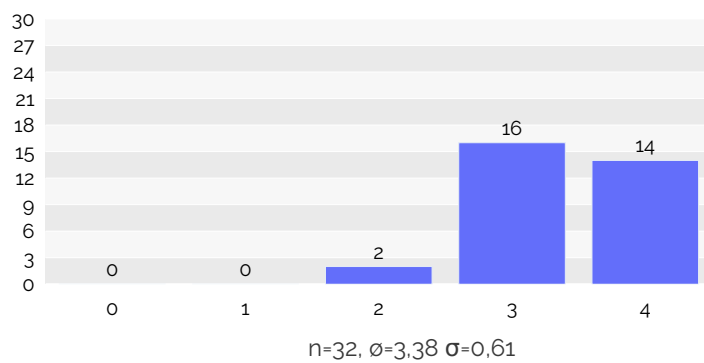
3.1.

Wir können uns als Eltern angemessen einbringen.



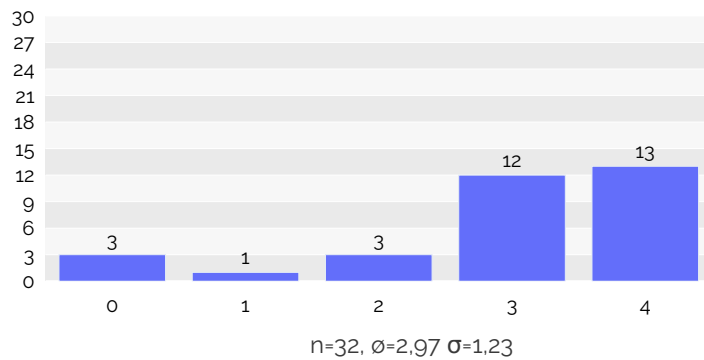
3.2.

Wenn die Schule zur Mithilfe aufruft, helfen wir gerne.



3.3.

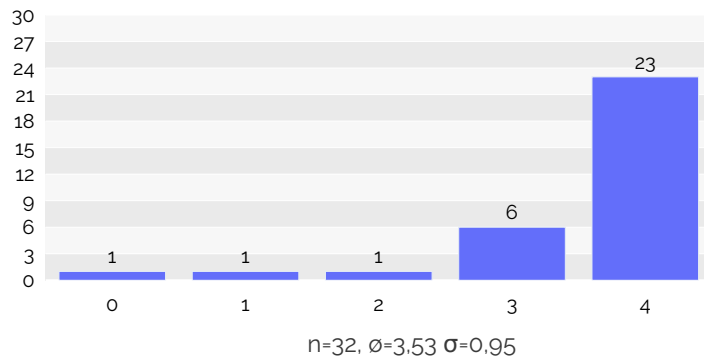
Die Schule hat ein offenes Ohr für unsere Anliegen.



PS Neunforn Elternbefragung 1./3./5. Klasse

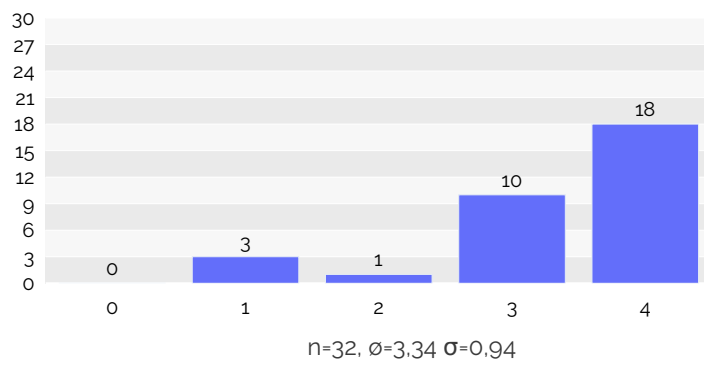
3.4.

Wir schätzen den Waldtag.



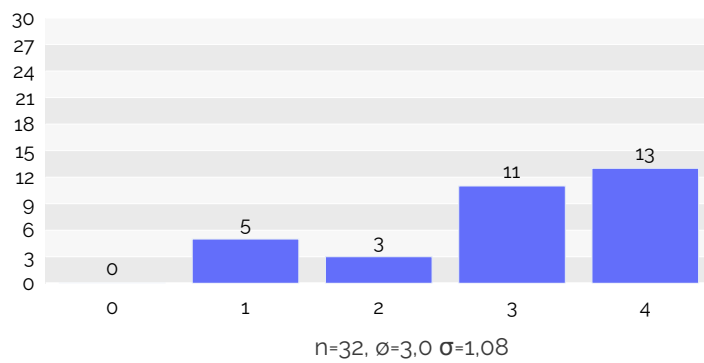
3.5.

Wir schätzen das Lichterfest.



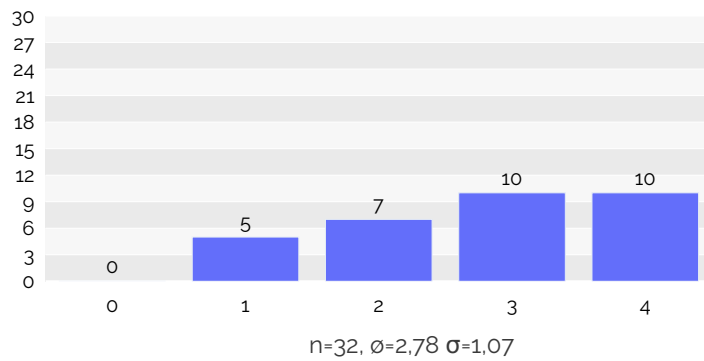
3.6.

Wir schätzen den Besuchsmorgen.



3.7.

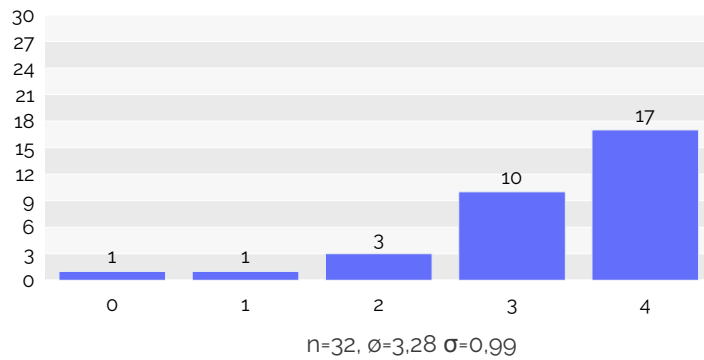
Wir schätzen den Vortrag am Besuchsmorgen.



PS Neunforn Elternbefragung 1./3./5. Klasse

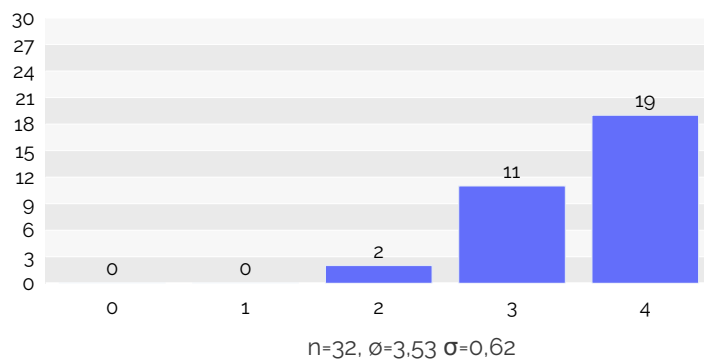
3.8.

Wir schätzen den gemeinsamen Elternabend.



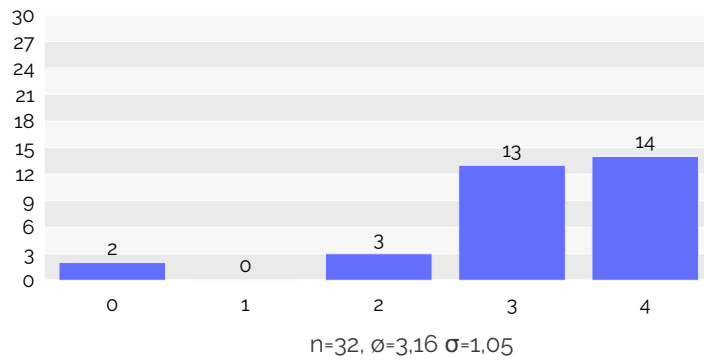
3.9.

Wir schätzen es, dass die Schule ihre Traditionen und Rituale pflegt.



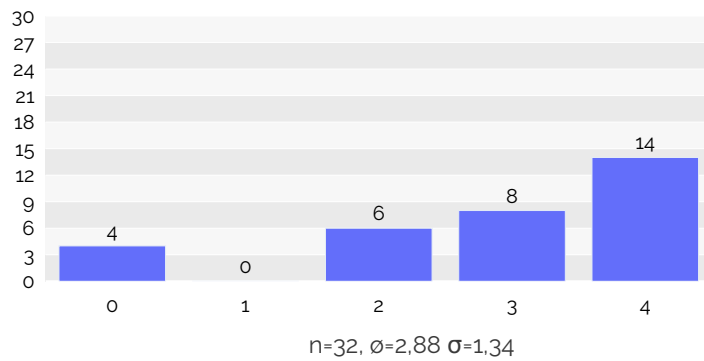
3.10.

Wir schätzen den Bücherclub.



3.11.

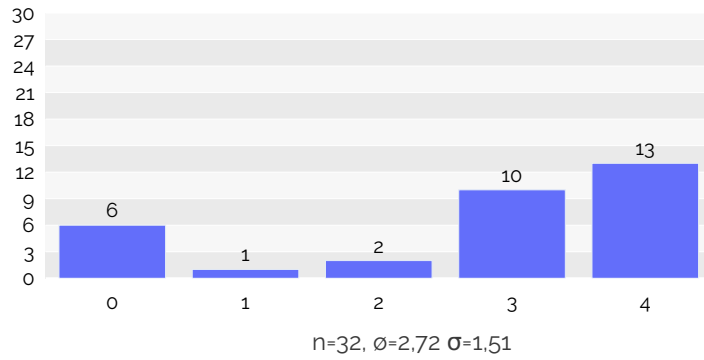
Wir schätzen das Schülerparlament.



PS Neunforn Elternbefragung 1./3./5. Klasse

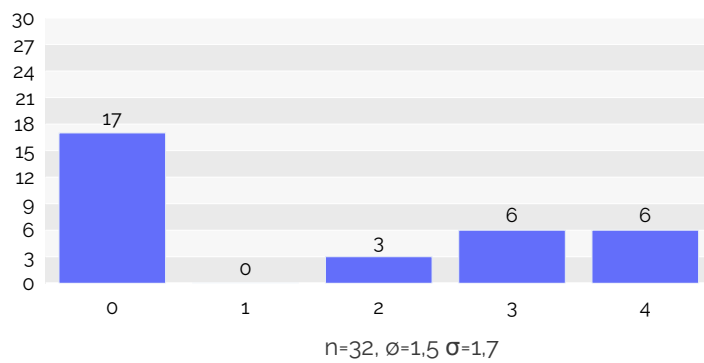
3.12.

Wir schätzen die Begabtenförderung.



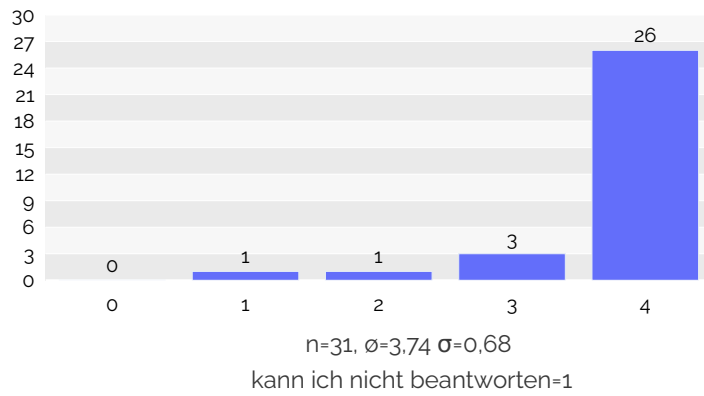
3.13.

Wir schätzen die Pausen-Samariter.



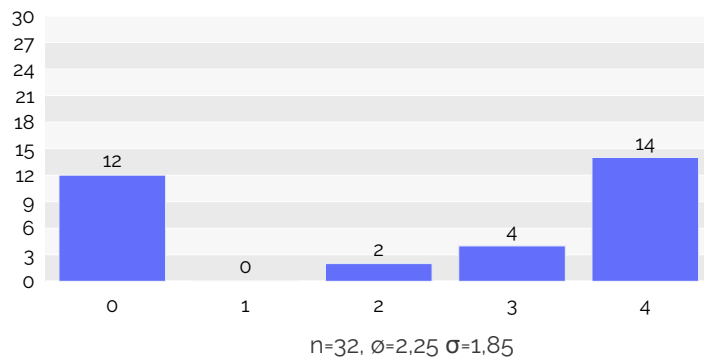
3.14.

Wir schätzen die Projektwoche.



3.15.

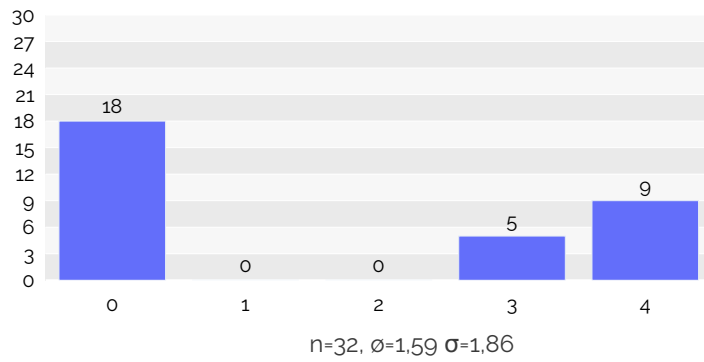
Wir schätzen den Mittagstisch.



PS Neunforn Elternbefragung 1./3./5. Klasse

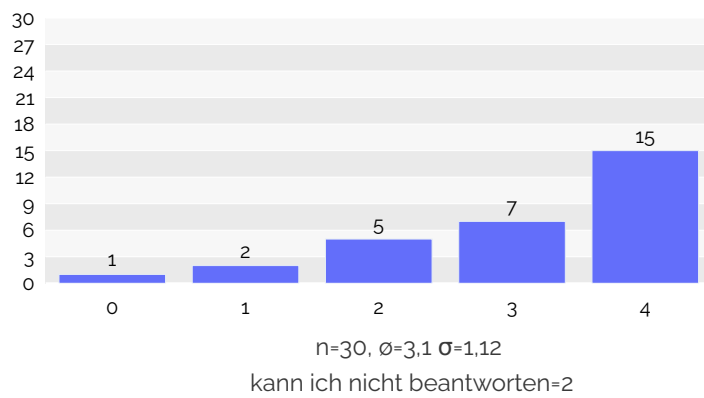
3.16.

Wir schätzen die Hausaufgaben-Hilfe.



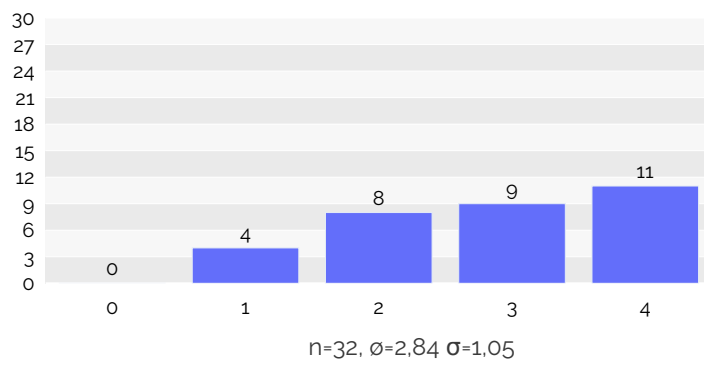
3.17.

Wir schätzen das altersdurchmischte Lernen.



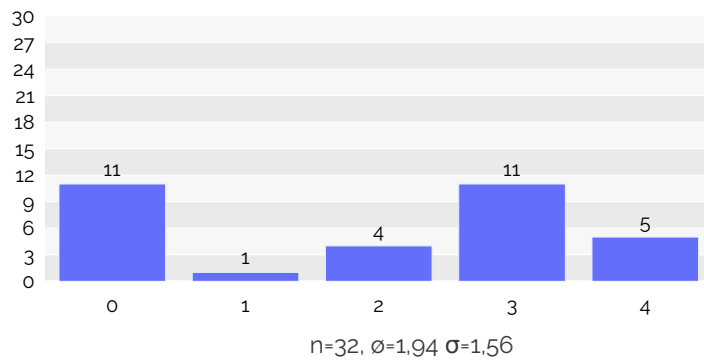
3.18.

Wir schätzen das 2-Klassensystem.



3.19.

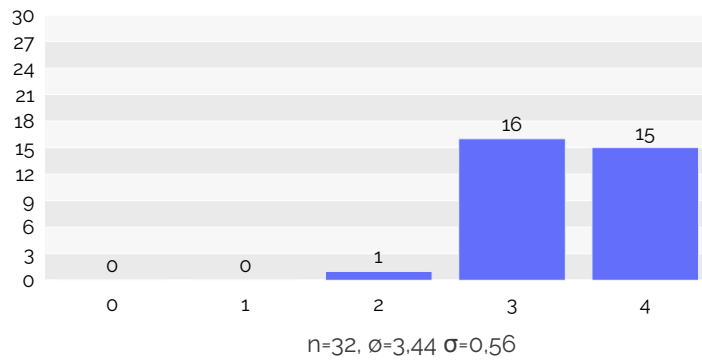
Wir schätzen die Elternresonanzgruppe.



PS Neunforn Elternbefragung 1./3./5. Klasse

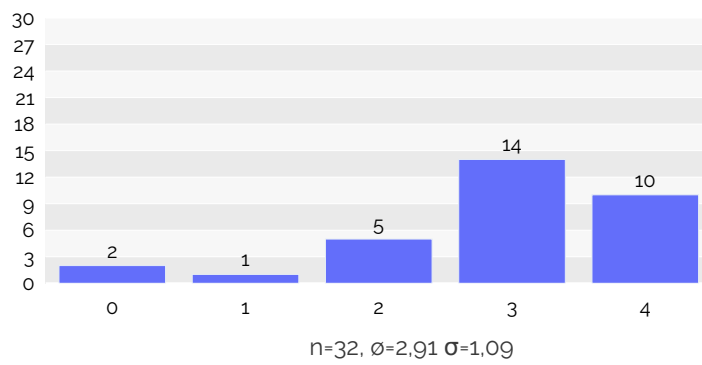
3.20.

Es gibt vielfältige  
Spelmöglichkeiten rund um das  
Schulhaus.



3.21.

Die Klassenlehrpersonen  
informieren uns gut über  
Belange, die die Klasse betreffen.



PS Neunforn Elternbefragung 1./3./5. Klasse

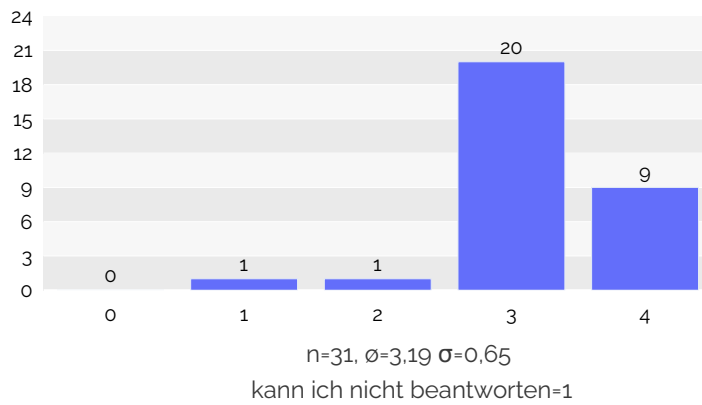
Seite 4:

Führung

Antwortskala: TG 4er-Skala: -- trifft nicht zu ++ trifft zu ? kann ich nicht beantworten (- = 1, = 2, += 3, + += 4, kann ich nicht beantworten= 5)

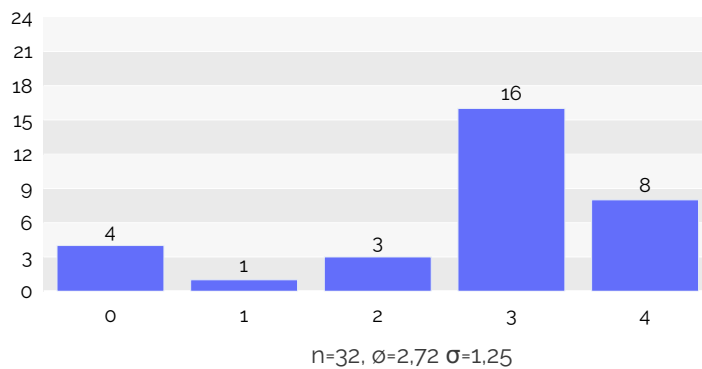
4.1.

Die Schule ist gut organisiert.



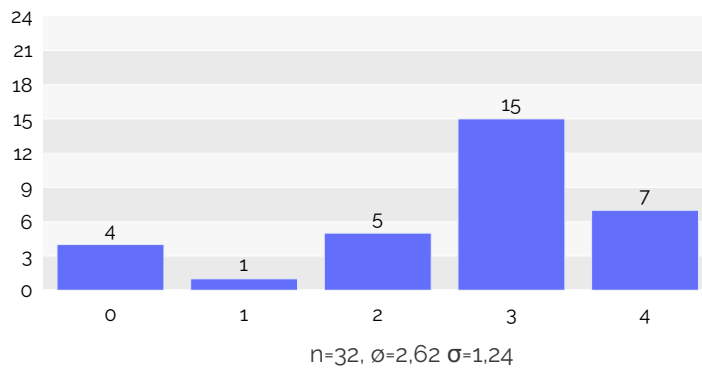
4.2.

Die Schulbehörde informiert die Öffentlichkeit ausreichend über wichtige Belange der Schule.



4.3.

Die Schule entwickelt sich laufend weiter.

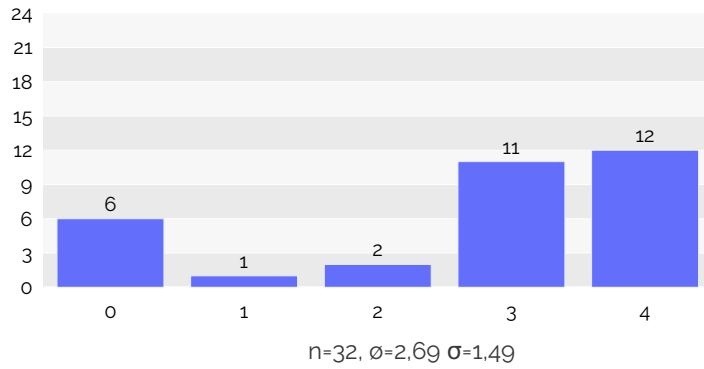




PS Neunforn Elternbefragung 1./3./5. Klasse

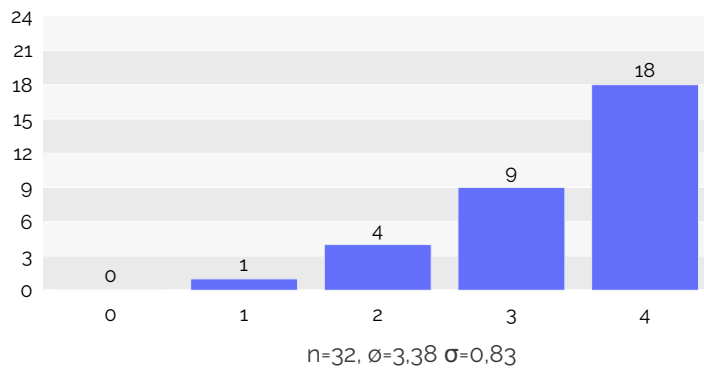
4.4.

Wenn Lehrpersonen wegen Krankheit oder speziellen Vorkommnissen ausfallen, findet der Unterricht trotzdem sinnvoll geführt statt.



4.5.

Die Schulleitung informiert uns ausreichend über den Schulbetrieb.



4.6.

Alles in allem haben wir eine gute Schule.

