

29.04.2024

Umfrage «PS Neunforn Personalbefragung» Auswertung

PS Neunforn Personalbefragung

Informationen

Fragebogen	PS Neunforn Personalbefragung
Startdatum	03.04.2024
Laufzeit	21
Anzahl beantworteter Umfragen	17
Relative Prozent	60,71428571428571
Auswertung für	PS Neunforn Personalbefragung
Befragung erstellt von	Stefanie Hug
Organisation / Schule	AV

Hinweis: Die Antwortoption "kann ich nicht beantworten" wird in den Tabellen ganz links als 0 angezeigt und nicht wie in der Beschreibung steht als 5.

Hinweis: Wenn unter der Tabelle der Vermerk steht "kann ich nicht beantworten = 1", dann wurde die Frage von einer Person nicht beantwortet.

PS Neunforn Personalbefragung

Fragen

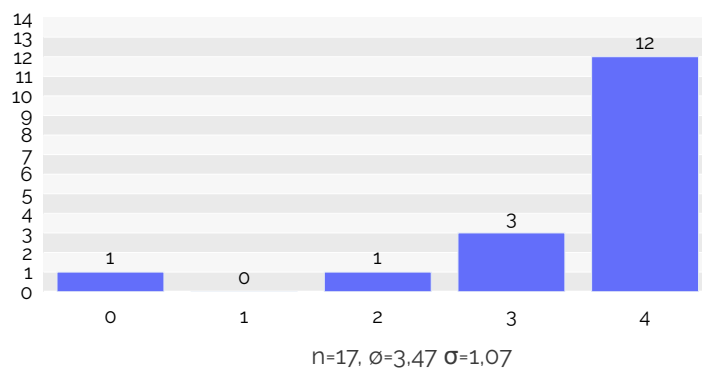
Seite 1:

Wohlbefinden

Antwortskala: TG 4er-Skala: -- trifft nicht zu ++ trifft zu ? kann ich nicht beantworten (- = 1, = 2, += 3, + += 4, kann ich nicht beantworten = 5)

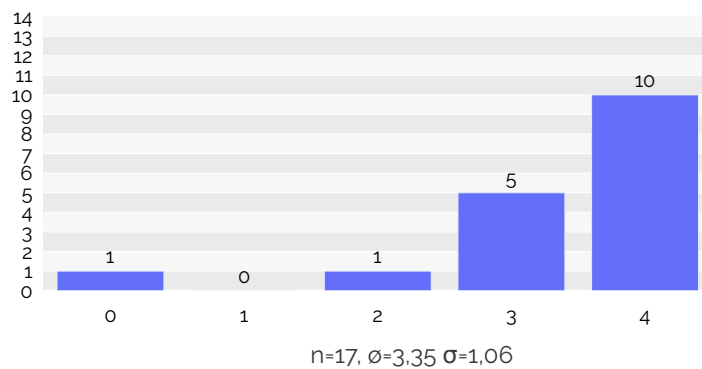
1.1.

Ich komme gerne zur Arbeit.



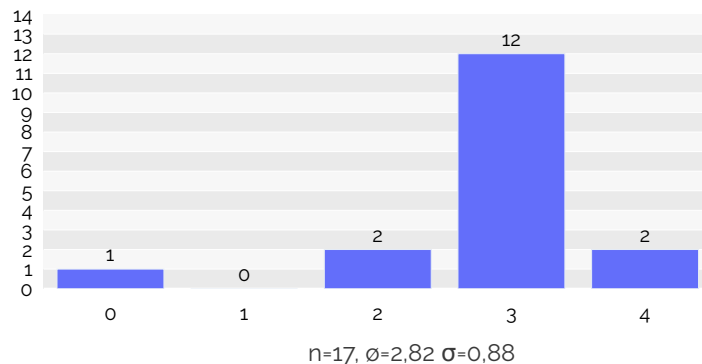
1.2.

Mir ist es wohl an der Schule.



1.3.

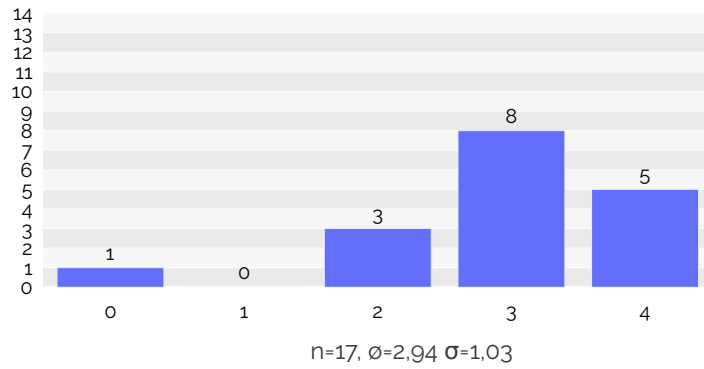
Es herrscht ein vertrauensvoller Umgang an der Schule.



PS Neunforn Personalbefragung

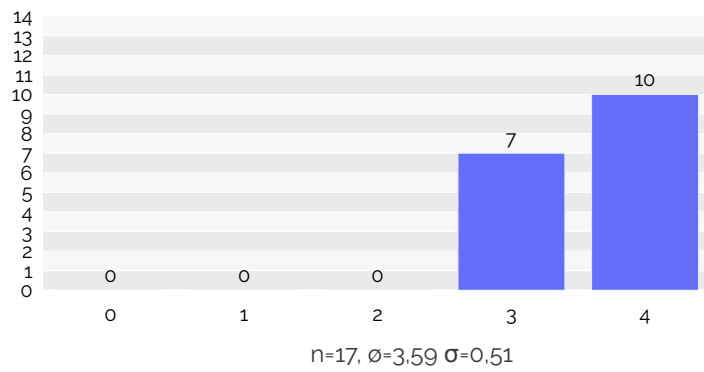
1.4.

Wir unterstützen uns gegenseitig.



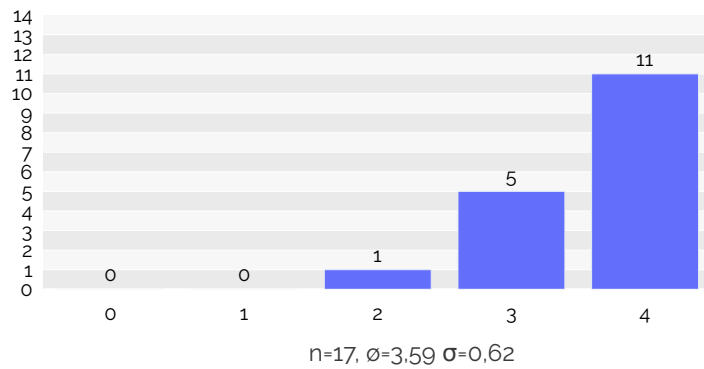
1.5.

Ich werde so akzeptiert, wie ich bin.



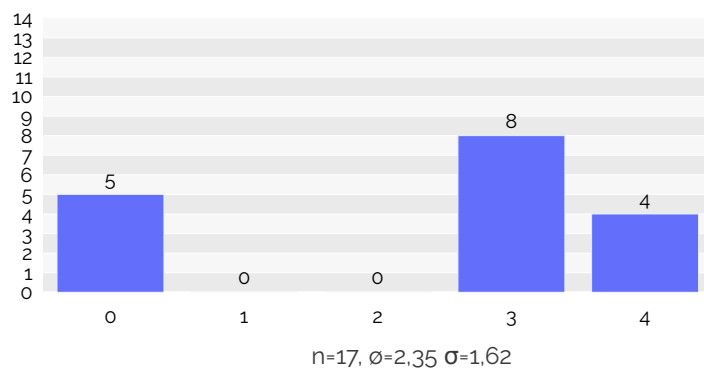
1.6.

Ich erhalte Wertschätzung.



1.7.

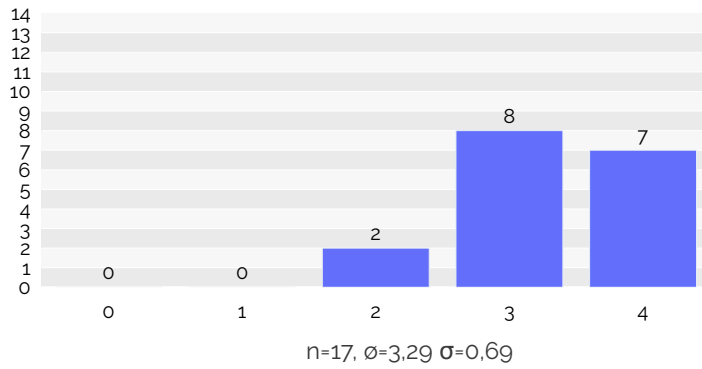
Mir fällt der Kontakt mit den Eltern leicht.



PS Neunforn Personalbefragung

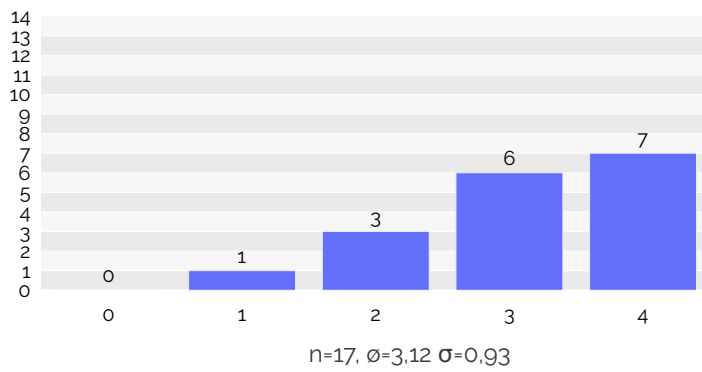
1.8.

Ich fühle mich meinen Aufgaben gewachsen.



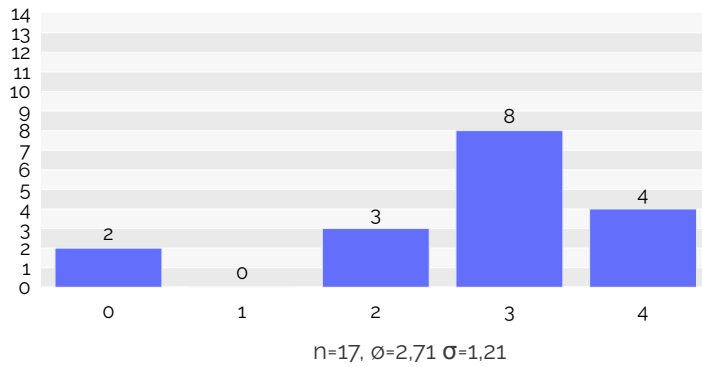
1.9.

Ich kann in meiner Freizeit gut von der Schule abschalten.



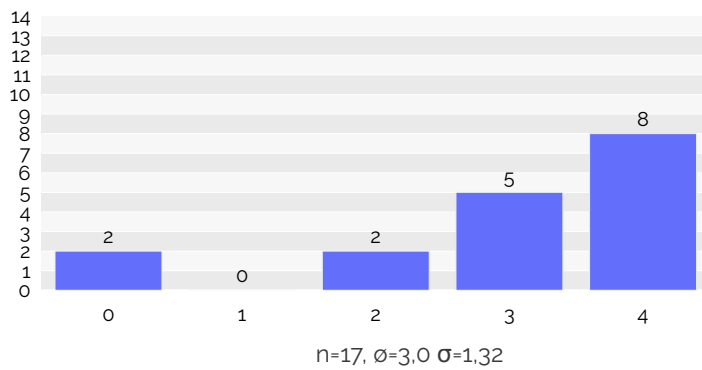
1.10.

Meine Work-Life-Balance stimmt.



1.11.

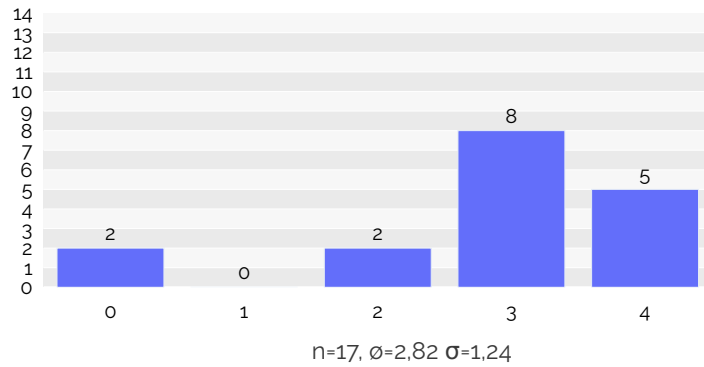
Die Behörde bringt mir Vertrauen entgegen.



PS Neunforn Personalbefragung

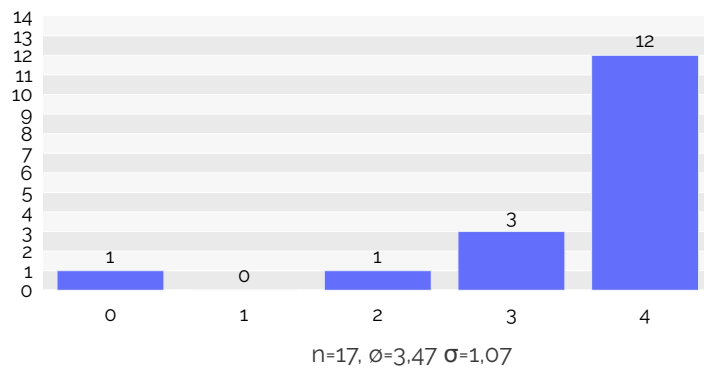
1.12.

Ich schätze den Austausch mit der Schulbehörde.



1.13.

Ich schätze den Austausch mit der Schulleitung.



1.14.

Verschiedene Anlässe fördern das Wir-Gefühl, z.B. Schulstart-Apéro, Ausflug mit der Behörde, gemeinsames Mittagessen an den Arbeitstagen.

